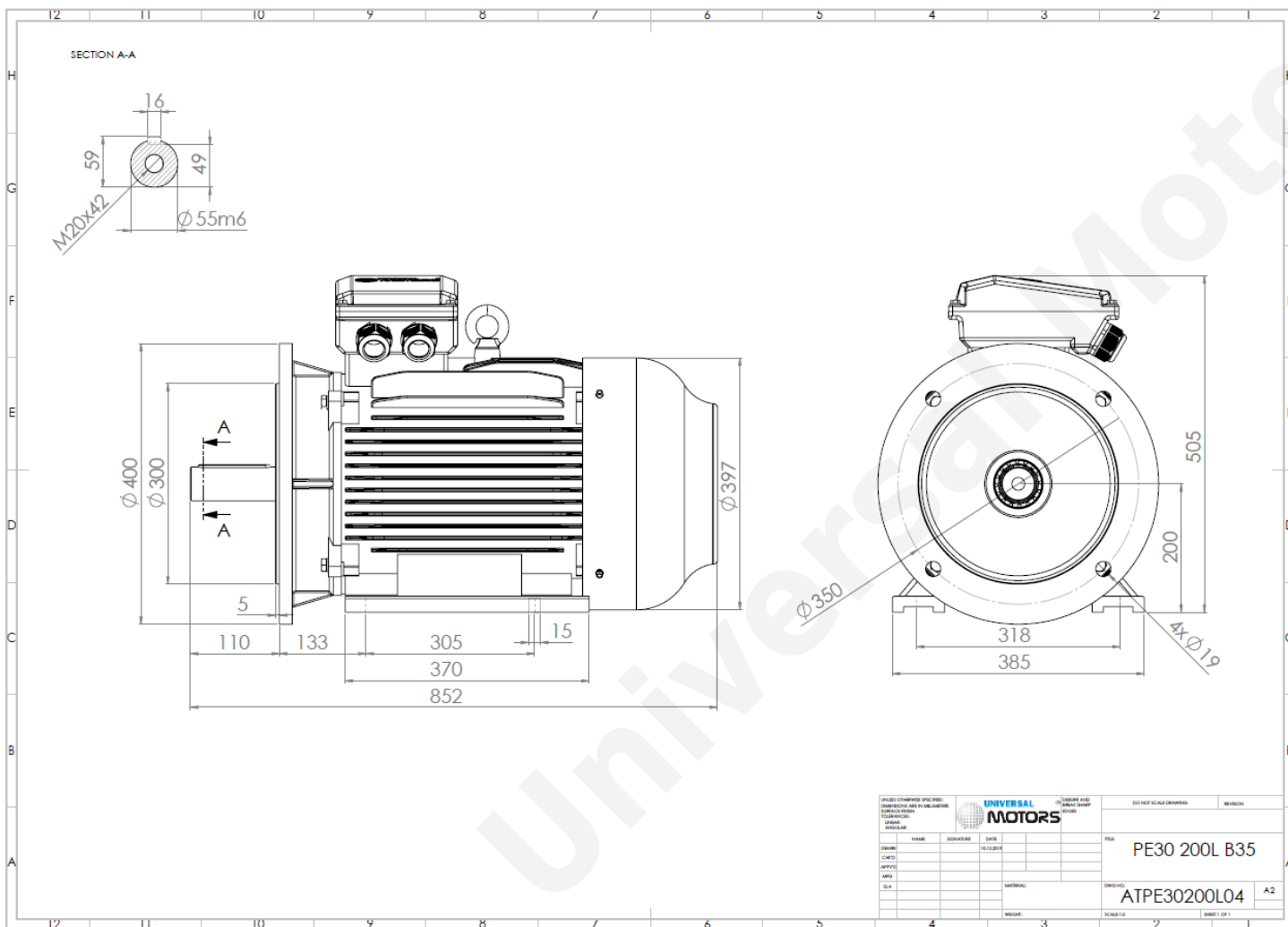


# FICHA TÉCNICA

Motor Eléctrico Trifásico em Ferro Fundido  
PE30 200L-8  
15 kW / 20 Cv  
730 RPM



|  |                      |
|--|----------------------|
| Tipo do motor:                             | <b>PE30 200L-8</b>   |
| Potência:                                  | <b>15 kW / 20 Cv</b> |
| Velocidade ( $\text{min}^{-1}$ ):          | <b>730 RPM</b>       |
| Frequência:                                | <b>50 Hz</b>         |
| Tensão:                                    | <b>400 V</b>         |
| Corrente:                                  | <b>31.8 A</b>        |
| Factor de Potência ( $\text{Cos } \phi$ ): | <b>0.76</b>          |
| Polos:                                     | <b>8</b>             |
| Classe de Isolamento:                      | <b>F</b>             |
| Classe de Aquecimento:                     | <b>B</b>             |
| Rendimento 50%:                            | <b>88.5 %</b>        |
| Rendimento 75%:                            | <b>89.9 %</b>        |
| Rendimento 100%:                           | <b>89.6 %</b>        |
| Torque:                                    | <b>196 N.m</b>       |
| Tarranque/ $T_{\text{nominal}}$ :          | <b>2.0</b>           |
| Iarranque/ $I_{\text{nominal}}$ :          | <b>6.6</b>           |
| $T_{\text{máximo}}/T_{\text{nominal}}$ :   | <b>2.0</b>           |
| Ruído:                                     | <b>73 Db(A)</b>      |
| Peso:                                      | <b>272 Kg</b>        |
| Rolamento DE:                              | <b>6312 C3</b>       |
| Rolamento NDE:                             | <b>6312 C3</b>       |

**Regime - S1**

**Altitude - 1000m**

**Temperatura Ambiente - 40°C**

## CONTACTOS:

UNIVERSAL MOTORS Tel: +351 252 299 080  
Rua de São Brás,745 Fax: +351 252 299 089  
4480-782 VILA DO CONDE Mail: [geral@universalmotors.pt](mailto:geral@universalmotors.pt)

\* Referências praticadas apenas no Reino Unido.